

- NOTAS:
1. Medidas em cm
 2. Conferir medidas in-loco;
 3. Utilizar espaçadores para garantir o cobrimento de 3 cm;
 4. Qualquer escavação no terreno, deverá seguir a NBR 17015;
 5. Os quantitativos de aço levaram em consideração 10% de perda com corte ou dobra;
 6. Recomenda-se o uso de concreto usinado em todas as peças de concreto armado;
 7. Manter o concreto úmido durante 28 dias para garantir que ele alcance suas características mecânicas;

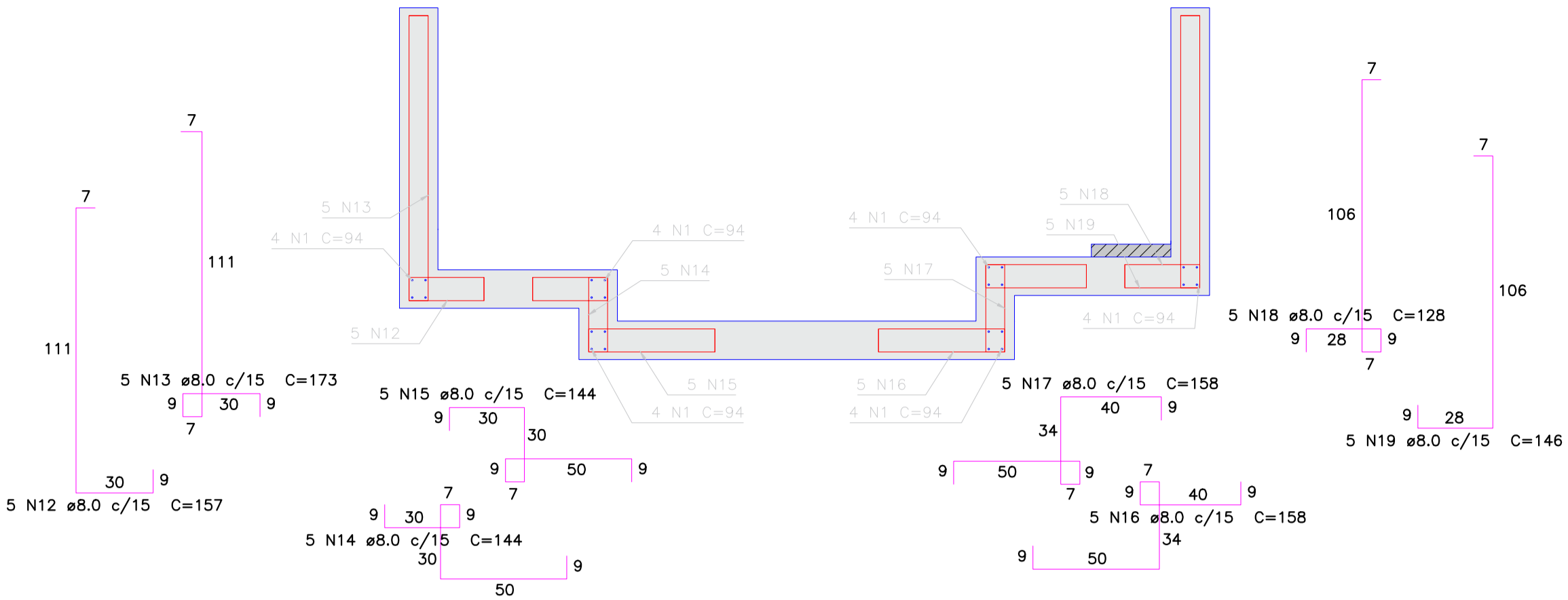
Relação do Aço

Cortes
Planta

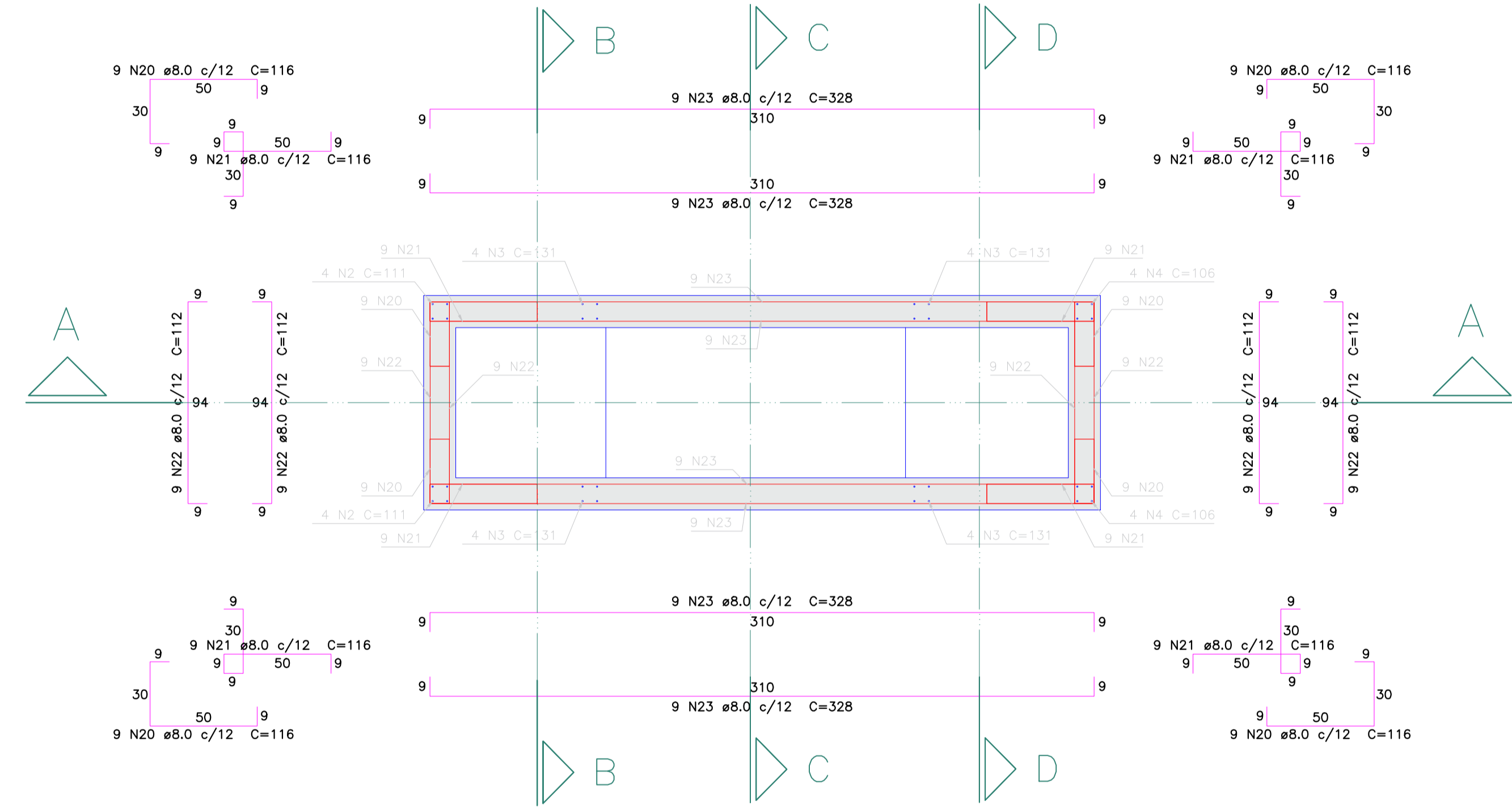
AÇO	N	DIAM (mm)	QUANT (Barras)	UNIT (cm)	C.TOTAL (cm)
CA50	1	6.3	24	94	2256
	2	6.3	8	111	888
	3	6.3	16	131	2096
	4	6.3	8	106	848
	5	6.3	14	64	896
	6	6.3	14	102	1428
	7	6.3	14	162	2268
	8	6.3	58	112	6496
	9	6.3	8	77	616
	10	6.3	8	162	1296
	11	6.3	8	83	664
	12	8.0	5	157	785
	13	8.0	5	173	865
	14	8.0	5	144	865
	15	8.0	5	144	720
	16	8.0	5	158	790
	17	8.0	5	158	790
	18	8.0	5	128	640
	19	8.0	5	146	730
	20	8.0	52	116	6032
	21	8.0	52	116	6032
	22	8.0	52	112	5824
	23	8.0	36	328	11808
	24	8.0	8	182	1456
	25	8.0	10	178	1780
	26	8.0	10	178	1780
	27	8.0	20	198	3960
	28	8.0	20	182	3640
	29	8.0	10	174	1740
	30	8.0	10	158	1580

Resumo do aço			
AÇO	DIAM (mm)	C.TOTA L (m)	PESO +10% (kg)
CA50	6.3	197,52	53,2
	8.0	518,17	139,6
PESO TOTAL (kg)			
CA50		192,9	

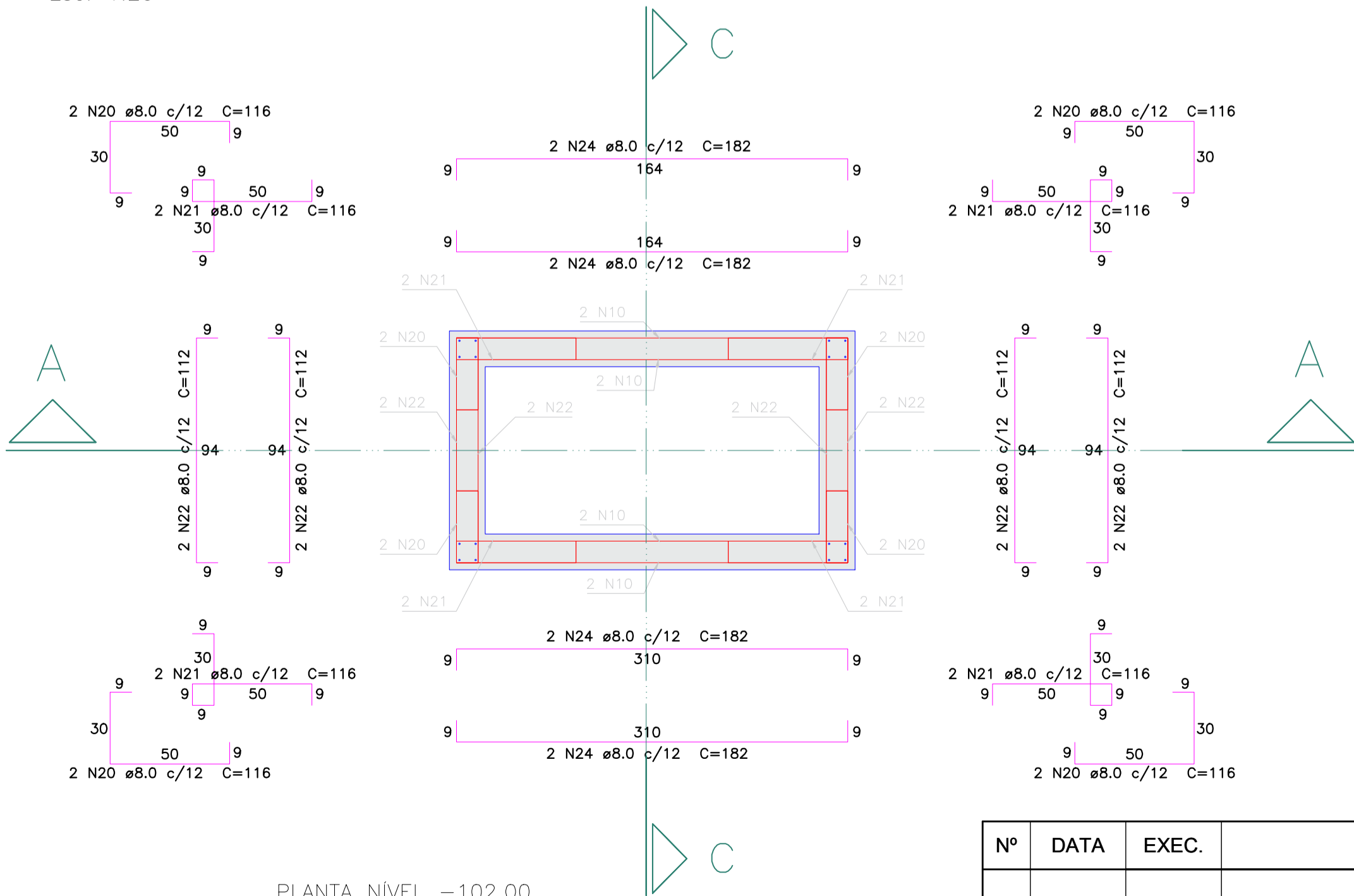
Volume de concreto (C-40) = 0.84 m³
Área de forma = 20 m²



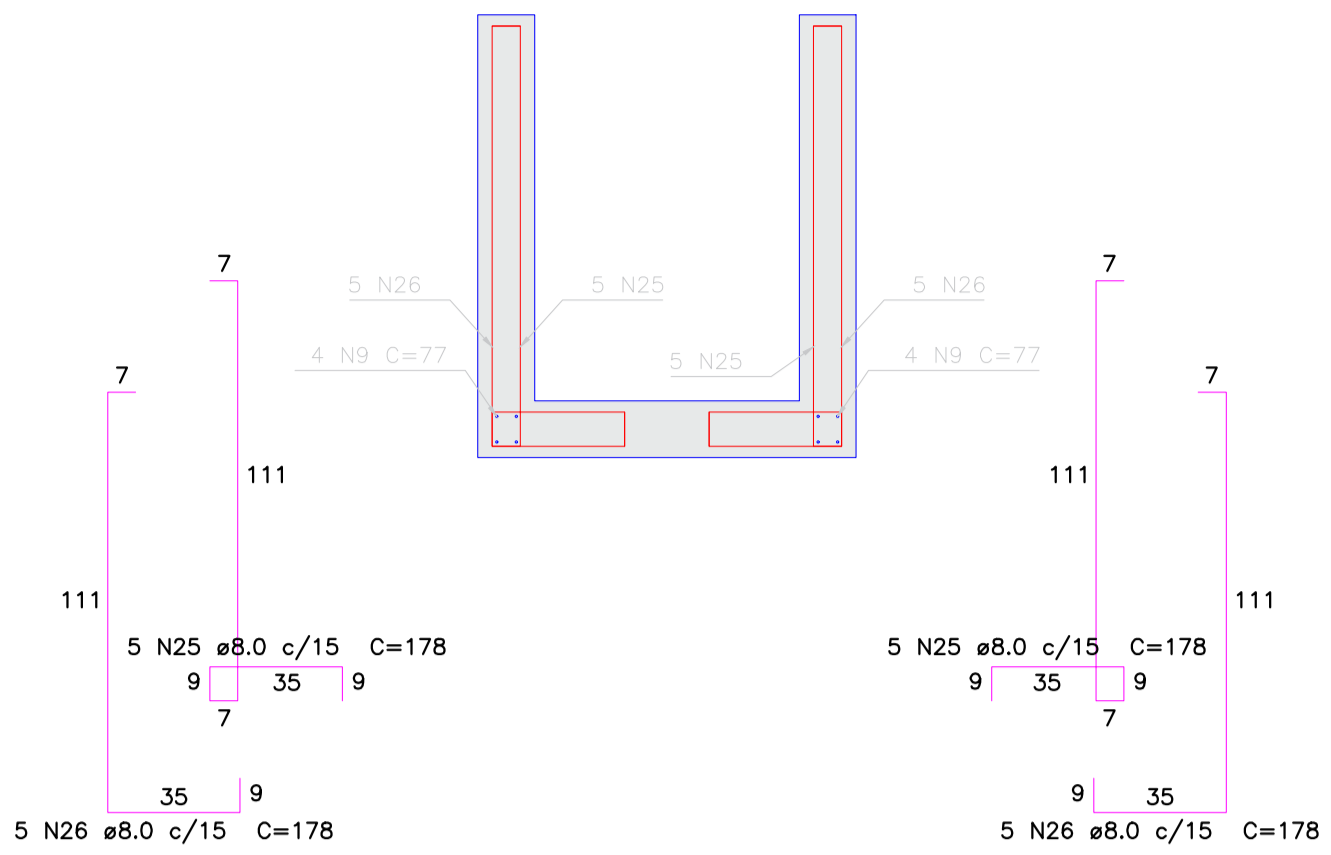
CORTE A.A.
Esc. 1:20



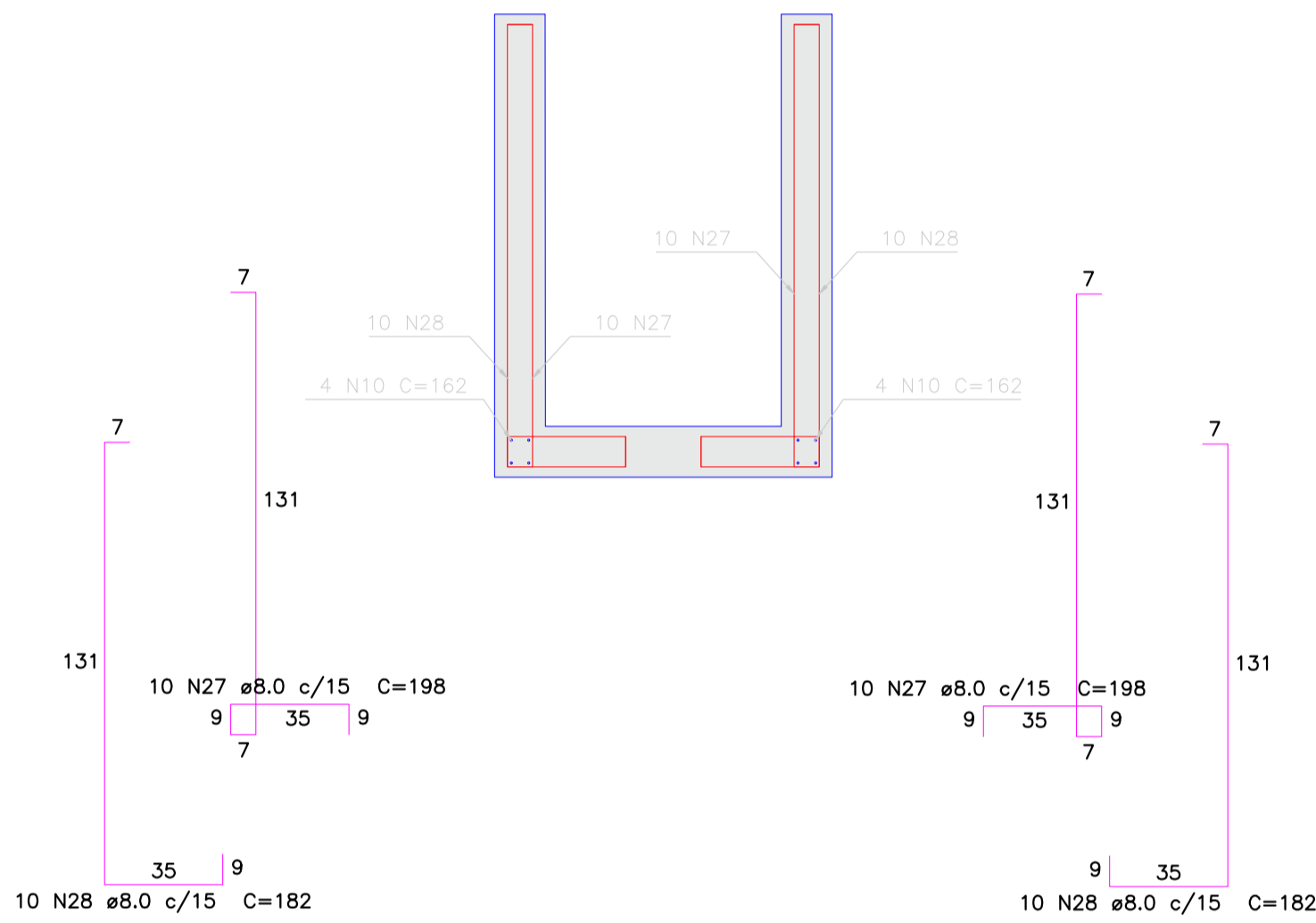
PLANTA NÍVEL 0,00
Esc. 1:20



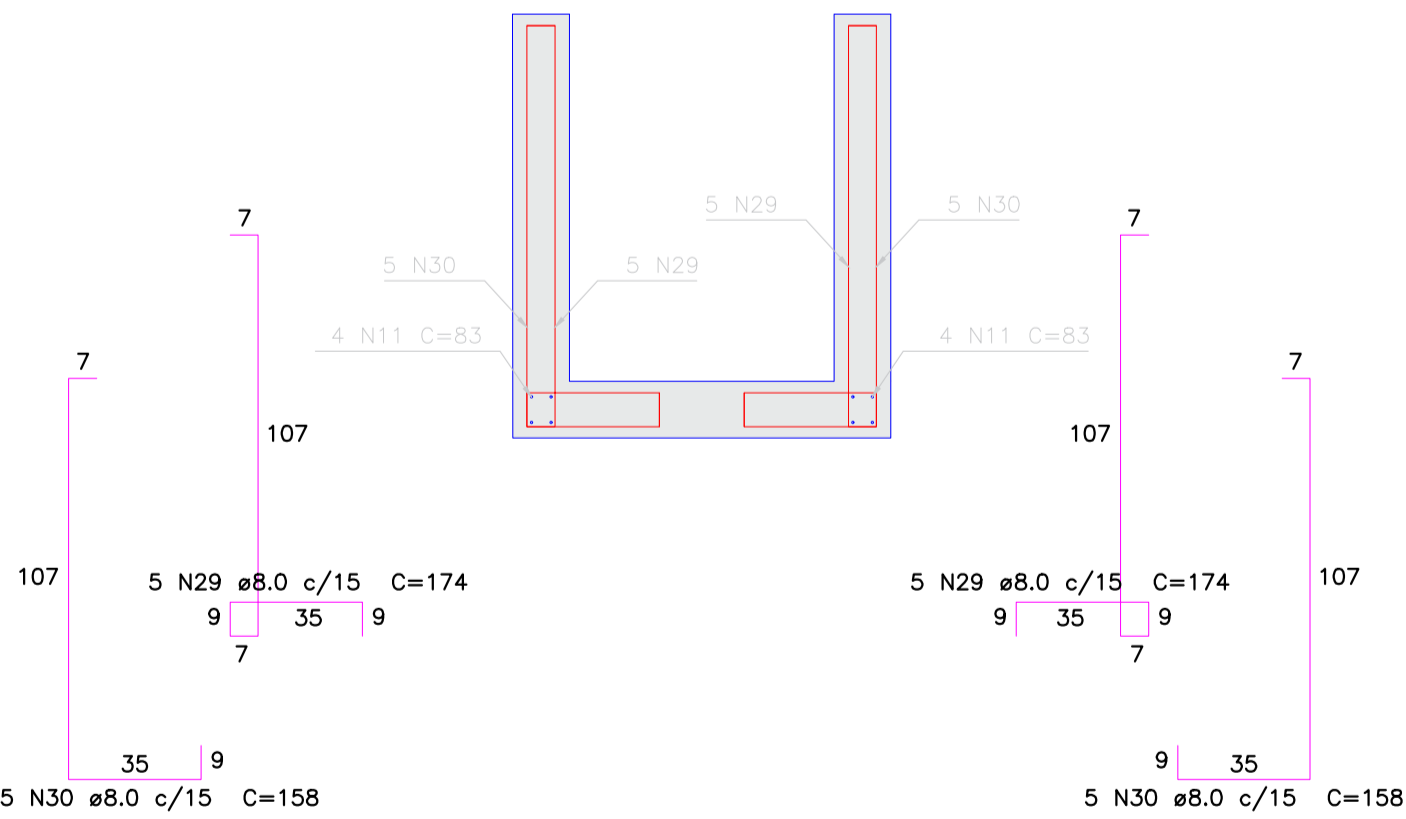
PLANTA NÍVEL -102,00
Esc. 1:20



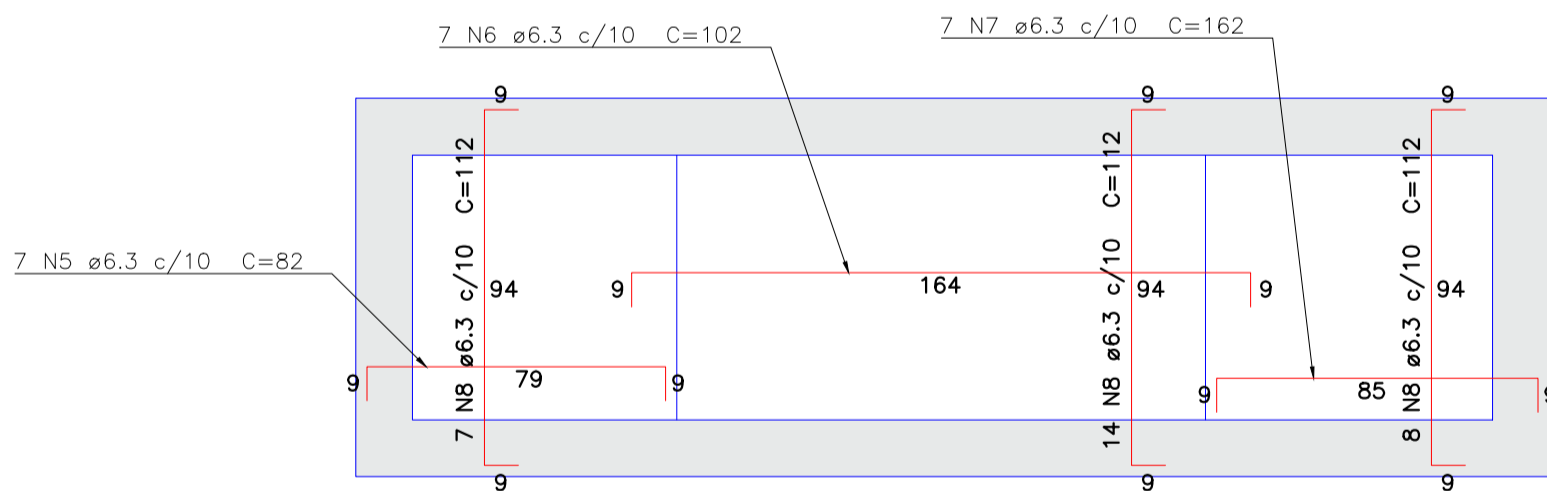
CORTE B.B.
Esc. 1:20



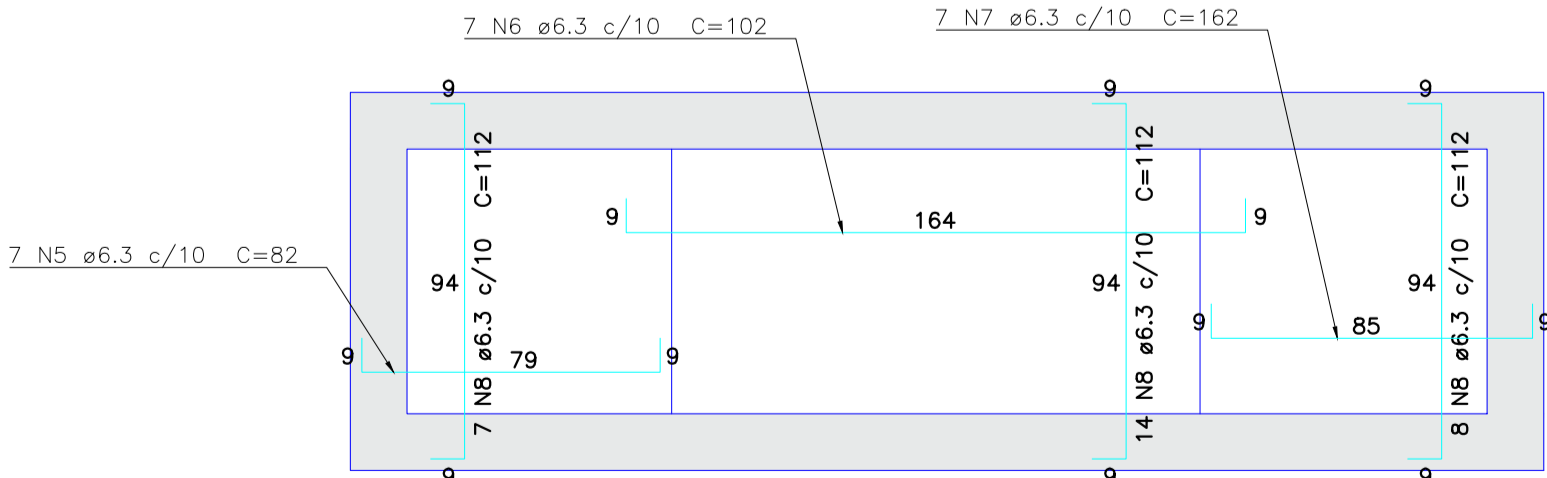
CORTE C.C.
Esc. 1:20




CORTE D.D.
Esc. 1:20



PLANTA LAJE - ARMADURA NEGATIVA
Esc. 1:20



PLANTA LAJE - ARMADURA POSITIVA
Esc. 1:20

Nº	DATA	EXEC.	ESPECIFICAÇÃO DA REVISÃO	APROV.	EQUIPE DE DESENVOLVIMENTO DO PROJETO:	RESPONSÁVEL PELO PROJETO:	OBRA	PRANCHAS	
					CONCEPÇÃO Eng. Dr. Luis Fernando Rossi Léo	 <hr/> Eng. Dr. Luis Fernando Rossi Léo CREA: 5.061.152.957 - leo@inovatecmecambiente.com.br	E.T.E. - NOVA CARDOSO - ITAJOBÍ/SP	NVC02-02-REV.000	
					DIMENSIONAMENTO Eng. Dr. Luis Fernando Rossi Léo		PROJETO ESTRUTURAL - CAIXA DE AREIA	DATA 12/04/2024	
					DESENHOS E DETALHES Eng. Robyson da Silva Yamamoto		CLIENTE	CLIENTE PREFEITURA MUNICIPAL ITAJOBÍ - SP	
					DIREITOS RESERVADOS PELA RESOLUÇÃO CONFEA 260 - LEI FEDERAL 9588		Endereço: R. Rangel Pestana, 456 - Lins - SP Fone/FAX: (14) 3522-1819 E-mail: inovatec@inovatecmecambiente.com.br Site: www.inovatecmecambiente.com.br	ESCALA INDICADO	FOLHA 02/05